

Сопотский приветственный информатор для учеников и родителей





Бесплатное издание мэрии Сопота

Выпуск 1. 2021 г.

Русский перевод Мария Амиросланова

Разработка и надзор:
Centrum Kształcenia Ustawicznego w Sopocie
ul. Tadeusza Kościuszki 22-24, 81-704 Sopot

Фото на обложке: unsplash.com,
передний - Vultar Bahr, сзади - Jess Bailey

Дизайн: D53 Sp. z o.o. | d53.info

Добро пожаловать в Сопот!

Уважаемые ученики,

Мы рады, что вы выбрали наш прекрасный город и связываете с ним свое будущее. Сопот – это город больших возможностей. Это открытый и динамичный город. Именно благодаря людям, их потенциалу и творчеству Сопот имеет статус города культуры, науки и спорта. Мы наблюдаем городские преобразования, в частности, процесс миграции, который придает городу мультикультурный характер. Мы очень рады тому, что вы здесь, и мы хотим, чтобы вам жилось как можно лучше.

В этом путеводителе собрана самая важная информация о науке, образовании в стране и в Сопоте, а также путеводитель по самым важным сферам жизни города.

Мы хотим помочь вам во время первого периода обучения в новой школе, среди учителей и новых друзей. Мы готовы ответить на ваши вопросы и сомнения.



Jacek Karnowski
Мэр города Сопот



Magdalena Czarzyńska-Jachim
Заместитель мэра города Сопот

Сопот приветствует!

Полезные контакты

Mariya Amiroslanova, Olesia Kulakova
Ассистентки по межкультурной интеграции
в школах Сопота
Centrum Kształcenia Ustawicznego w Sopocie
ul. Tadeusza Kościuszki 22-24
81-704 Sopot

tel.: 58 551 00 11 (wew. 47)
m.amiroslanova@ckusopot.pl
o.kulakova@ckusopot.pl

Часы работы:

С понедельника по пятницу 08:00 - 16:00

Maciej Rusek

Руководитель Управления по связям с местными
органами власти и репатриации города Сопот
tel.: 58 52 13 612

maciej.rusek@um.sopot.pl

Поддержка в решении официальных
вопросов в магистрате Сопота на русском
языке:

Helena Geisler

Языковая ассистентка города Сопот, Субинспектор
административно-хозяйственного отдела

ul. Tadeusza Kościuszki 25/27
81-704 Sopot

tel.: 58 521 37 23

helena.geisler@um.sopot.pl

Сопотский центр интеграции и поддержки
иностранцев:

ul. Młyńska 11, 81-715 Sopot

tel.: 504 943 910 (офис)

sciwc@ab.org.pl

facebook.com/sciwc/

Часы посещения:

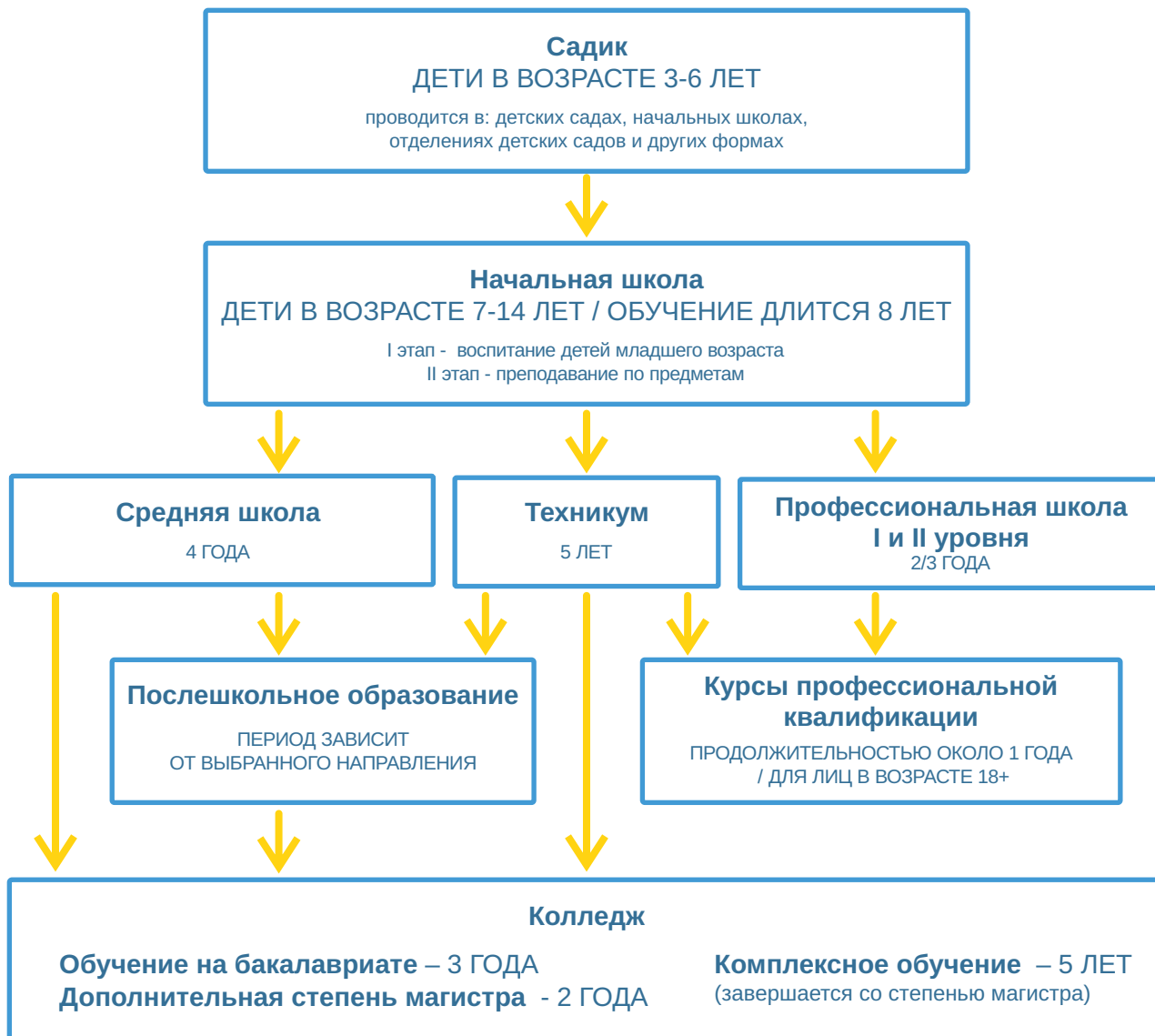
Понедельник, среда, четверг 16:30 - 20:30

Центр предлагает бесплатно:

- курсы польского языка (различные уровни преподавания)
- предоставление правовой информации и информации о месте жительства
- консультирование по вопросам карьеры в форме индивидуальных и групповых консультаций
- помощь в решении проблем
- юридическая помощь
- психологическая поддержка
- интеграционная деятельность
организация интеграционных мероприятий
- обслуживание на: русском, английском и польском языках.

1. Образование

Схема системы образования в Польше



В Польше учеба является обязательной до 18 лет

Календарь учебного года

	Сентябрь / Wrzesień	начало учебного года
	Октябрь / Październik	14.10 День учителя (Национальный день образования)
	Ноябрь / Listopad	01.11 День памяти всех святых 11.11 День независимости Польши
	Декабрь / Grudzień	23-31.12 Зимние каникулы
	Январь / Февраль Styczeń / Luty	2 недели зимних каникул согласно календарю Министерства Образования и Обучения
	Март/апрель Marzec / Kwiecień	Пасхальный перерыв
	Май / Maj	01.05 Международный день труда 03.05 День Конституции 3 мая
	Июнь / Czerwiec	Окончание учебного года
	Июль / Август Lipiec / Sierpień	Каникулы
	Даты экзаменов
	Дополнительные свободные дни в школе

Важные школьные контакты

Школа

..... *имя* *адрес* *Сайт школы*

Школьный секретариат

..... *имя* *номер кабинета* *телефон* *Эл. адрес*

Директор школы

..... *имя* *номер кабинета* *телефон* *Эл. адрес*

Классный руководитель/ца

..... *имя* *номер кабинета* *телефон* *Эл. адрес*

Педагог

..... *имя* *номер кабинета* *телефон* *Эл. адрес*

Система оценок в школе

I-III классы

Описательная оценка, т.е. вы и ваши родители получаете информацию о вашем прогрессе в учебе и поведении на постоянной основе и в конце каждого семестра.

IV-VIII классы

- Вы получите оценки по шкале от 1 до 6.
- Учителя будут оценивать ваш прогресс на постоянной основе.
- В конце каждого семестра и года учителя будут выставлять вам итоговые оценки по каждому предмету и за поведение.

Оценка предмета по шкале 1-6

6

отлично
celujący
(++++++)

5

очень хорошо
bardzo dobry
(+++++)

4

хорошо
dobry
(++++)

3

удовлетворительно
dostateczny
(+++)

2

приемлемо
dopuszczający
(++)

1

неудовлетворительно
nieдостateczny
(-)

Ваше поведение будет оцениваться как

примерно
wzorowe

очень хорошо
bardzo dobre

хорошо
dobre

правильно
poprawne

неуместно
nieodpowiednie

выговор
naganne

Школьный пропуск

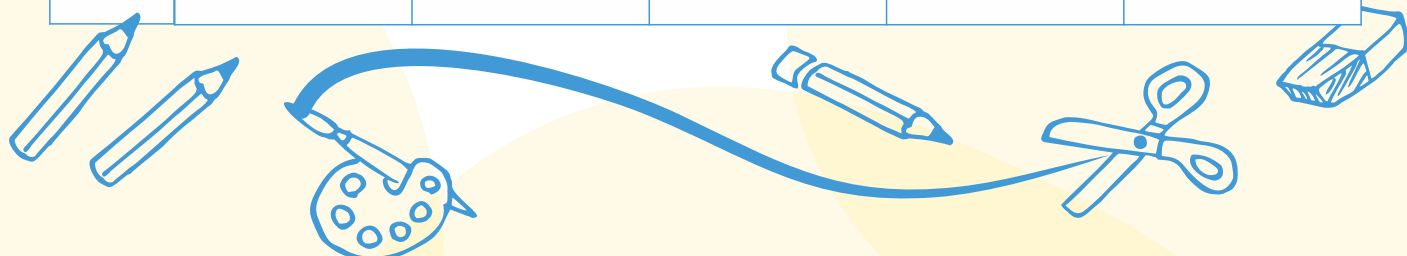
Школьный пропуск - документ, дающий право ученику на получение установленных законом скидок на проезд в общественном железнодорожном и автобусном транспорте.

При предъявлении этого документа во многих местах можно приобрести льготный билет в кино, театр, музей или бассейн. Каждый ученик, принятый в школу, получает школьный пропуск бесплатно. Он действителен в течение одного учебного года, всегда до 30 сентября следующего года, что написано в соответствующем месте на пропуске, поэтому его необходимо продлевать каждый год.



Учебный план

Урок	Понедельник	Вторник	Среда	Четверг	Пятница

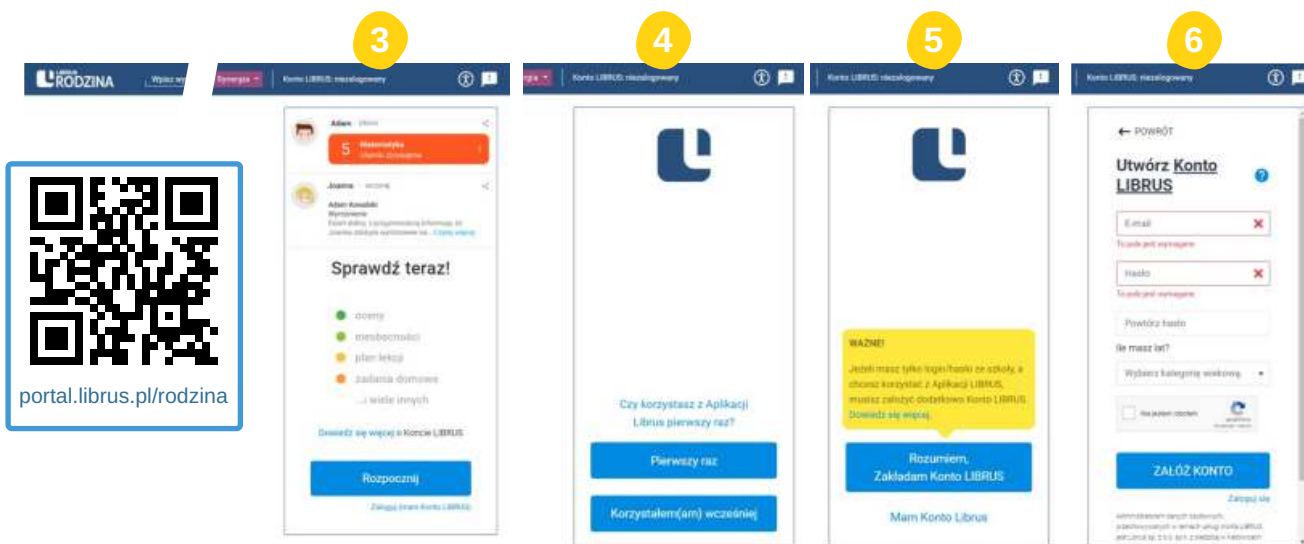


Электронный дневник Librus Synergia (e-dziennik)

Электронный дневник ученика (Dziennik elektroniczny ucznia) - это система, используемая для контроля за ходом обучения ученика, посещаемостью и оценками. В этом журнале есть информация о домашних заданиях, заменах, школьных мероприятиях. Это также позволяет общаться с родителями.

Как использовать Librus?

1. Компьютер с доступом в Интернет
2. Пароль и логин для входа в журнал Synergia конкретного ребенка - выдается школой
3. Создайте учетную запись на www.portal.librus.pl/rodzina
4. Выберите опцию "Приступить к работе". Ответьте на вопрос, используете ли вы Либрус впервые. Если да, то на следующем экране вводим свой адрес электронной почты, который станет логином для входа в аккаунт Либрус, придумываем свой пароль для входа и нажимаем "Создать аккаунт"
5. Затем мы получим электронное письмо с активационной ссылкой, после нажатия на которую будет создана наша учетная запись Либрус
6. Теперь нам нужно связать наш аккаунт Либрус с аккаунтом Synergia, который вы получили в школе
7. Эта опция появится на сайте Либрус после создания учетной записи - просто нажмите на кнопку "Связать учетные записи". Затем необходимо ввести логин и пароль Synergia, которые вы получили в школе, войти в систему и принять согласие, требуемое RODO.



Предметы, необходимые в школе

Детский сад

Детский сад - сменная обувь, сменная одежда, зубная щетка и паста, стаканчик. Остальные канцелярские принадлежности всегда можно найти в самом детском саду. В зависимости от характера занятия учитель сообщит родителям о дополнительных предметах, которые ребенок должен принести на определенные занятия.



В I-III классах начальной школы

Незаменимыми принадлежностями являются краски, кисти, пластилин, клей, ластики, ножницы и корректоры, т.е. художественные принадлежности. Помимо тетрадей, стоит помнить о блокноте для рисования и техническом блокноте, потому что эти два предмета чаще всего используются учениками во время занятий по искусству.

Канцелярские принадлежности, которые пригодятся в школе: Простой карандаш, Тетрадь, Линейка, Ножницы, Точилка, Стёрка, Портфель, Краска и кисточки для красок, Транспортир, Циркуль, Калькулятор, Клей.

Учебники в начальных школах бесплатные.



Образцы школьных бланков

Объяснительная

Прошу оправдать отсутствие моего ребенка в школе..... [имя, фамилия, класс]..... дня времени Отсутствие обусловлено/связано со
..... [дата + разборчивая подпись родителей/опекунов ребенка]

Usprawiedliwienie

Proszę o usprawiedliwienie nieobecności w szkole mojego dziecka[imię, nazwisko, klasa] w dniu w godzinach Nieobecność spowodowana jest
..... [data + czytelny podpis rodziców/opiekunów dziecka]

Освобождение с занятий

Я прошу освободить моего ребенка[имя, фамилия, класс]..... с урока
дняс часапо причине
..... [дата + разборчивая подпись родителей/опекунов ребенка]

Zwolnienie z lekcji

Zwracam się z prośbą o zwolnienie mojego dziecka[imię, nazwisko, klasa]..... z lekcjiw dniu w godzinachz powodu
..... [data + czytelny podpis rodziców/opiekunów dziecka]

Уведомление о родительском собрании

Дняг. времявбудет проведено родительское собрание
Любезно приглашаем вас

Zawiadomienie o zebraniu rodziców

Dnia r. o godz.....w odbędzie się zebranie z rodzicami.
Serdecznie zapraszamy

Другие необходимые формы будут предоставлены руководством школы или учителями

Порядок приема ребенка в школы Сопота

Детский сад

Документы, необходимые для приема ребенка в государственный детский сад

1. Заполненное "Заявление о приеме ребенка в детский сад»
2. Подписание декларации касаемой времени пребывания ребенка в детском саду
3. Все документы заполняются родителем/законным опекуном
4. Вы можете подать документы в выбранном детском саду или на его сайте
5. Оплата за пребывание ребенка в детском саду включает расходы на дидактические и образовательные услуги и услуги по уходу, а также расходы на питание

Начальные школы

В процессе приема ребенка в начальную школу вы должны заполнить форму заявления, которую можно найти на сайтах школ. Заявление можно подать в электронном виде по электронной почте или передать непосредственно в учебное заведение.

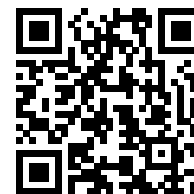
Средние школы

Набор в средние школы осуществляется через веб-сайт:
www.nabor-pomorze.edu.com.pl/kandydat

Информацию о средних школах в Сопоте можно найти на сайте
www.szkolyponadpodstawowe.sopot.pl



nabor-pomorze...



szkolyponadpo...

Список государственных детских садов в Сопоте

Детский сад

Przedszkole nr 1

ul. Armii Krajowej 58, 81-843 Sopot

Ветвь

ul. Kasprowicza 1, 81-852 Sopot

tel.: 58 551 14 43

przedszkole1sopot@wp.pl

www.p1sopot.szkolnastrona.pl

Przedszkole nr 2 im. Jana Brzechwy

ul. 23 Marca 88/90, 81-820 Sopot

tel.: 58 551 67 31

przedszkole2@sopot.pl

www.przedszkole2sopot.szkolnastrona.pl

Przedszkole nr 4 "Nad potokiem"

ul. Obodrzyców 20, 81-812 Sopot

tel.: 58 551 40 28

przedszkole4@sopot.pl

www.przedszkole4sopot.edupage.org

Przedszkole nr 5

ul. Jana Jerzego Haffnera 72, 81-715 Sopot

tel.: 58 551 16 12

przedszkole5@sopot.pl

www.przedszkolenr5sopot.pl

Przedszkole nr 8

ul. Jana z Kolna 3, 81-746 Sopot

tel.: 58 551 14 70

przedszkole8@sopot.pl

www.przedszkole8.com

Przedszkole nr 10

ul. Tadeusza Kościuszki 31, 81-704 Sopot

tel.: 58 551 17 44

przedszkole10@sopot.pl

www.przedszkole10sopot.edupage.org

Принимаются дети, получившие оценку для необходимого специального образования

Przedszkole z Oddziałami

Integracyjnymi nr 12

ul. Oskara Kolberga 8, 81-881 Sopot

tel.: 58 551 90 97

przedszkole12@sopot.pl

www.przedszkole12.sopot.pl

Przedszkole specjalne nr 14

ul. Kazimierza Wielkiego 14

81-704 Sopot

tel.: 58 551 18 15

zss5sekretariat@sopot.pl

www.zss5sopot.pl

Список государственных начальных школ в Сопоте и границы их районов

Szkoła Podstawowa z Oddziałami Integracyjnymi nr 1 im. Armii Krajowej w Sopocie

ul. Armii Krajowej 50/54, 81-843 Sopot

tel.: 58 551 38 24

sekretariat@sp1sopot.eu

www.sp1sopot.eu

Antoniego Abrahama, Aleja Niepodległości: четные числа от 606 до 858, Armii Krajowej, Boczna, Władysława Broniewskiego, Józefa Konrada, Jana Długosza, Gen. Władysława Andersa, Artura Grottgera, Zbigniewa Herberta, Jana Kasprowicza, Jana Kochanowskiego, Marii Konopnickiej, Mikołaja Kopernika, Ignacego Krasickiego, Krótka, Leśna, Leśna Polana, 1 Maja, 23 Marca: числа от 1 до 9 и от 2 до 14, Adama Mickiewicza, Stanisława Moniuszki, Elizy Orzeszkowej, Ignacego Paderewskiego, Bolesława Prusa, Mikołaja Reja, Władysława Reymonta, Gen. Władysława Sikorskiego, Świemirowska, Juliusza Słowackiego, Smolna, Andrzeja Struga, Juliana Tuwima, Gen. Józefa Wybickiego, Stanisława Wyspiańskiego, Dr Ludwika Zamenhofs, Stefana Żeromskiego

Szkoła Podstawowa z Oddziałami Sportowymi nr 7 im. Tadeusza Kościuszki w Sopocie

ul. Jana Jerzego Haffnera 55, 81-715 Sopot

tel.: 58 551 01 11

sekretariat@sp7.sopot.pl

www.SP7.sopot.pl

Aleja Niepodległości: Нечетные числа от 771 до конца, Bałtycka, Gen. Józefa Bema, Bohaterów Monte Cassino, Wosia Budzysza, Floriana Cejnowy, Fryderyka Chopina нечетные числа, Józefa

Czyżewskiego, Alfonsa Chmielewskiego, Dworcowa, Gen. Stanisława Fiszera, Jakuba Goyki, Grunwaldzka: nr od 1 до 27, Jana Jerzego Haffnera, Helska, Królowej Jadwigi, Władysława Jagiełły, Tadeusza Kościuszki: от 1 до 12, Dr Franciszka Kubacza, Morska, Dr Aleksandra Majkowskiego, Młyńska, Mariana Mokwy, Ogrodowa, Podjazd, Piastów, Tomasa Pokorniewskiego, Powstańców Warszawy, Gen. Kazimierza Pułaskiego, Sępia, Jana Sobieskiego от 1 до 23, Tenisowa, Obrońców Westerplatte, Jana Winieckiego, Zamkowa Góra

Szkoła Podstawowa z Oddziałami Integracyjnymi nr 8 im. Jana Matejki w Sopocie

ul. Józefa Golca 3, 81-743 Sopot

tel.: 58 551 35 37

zielonaosemka@wp.pl

www.sp8sopot.edupage.org

Aleja Niepodległości: нечетные числа от 625 до 769, Architektów, Bitwy pod Płowcami, Fryderyka Chopina четные числа, Bolesława Chrobrego, Gen. Jarosława Dąbrowskiego, Dębowa, Michała Drzymały, Bartosza Głowackiego, Grunwaldzka: от 31 до конца, Hestii, Jana z Kolna, Berka Joselewicza, Karlikowska, Kazimierza Wielkiego, Jana Kilińskiego, Kolejowa, Księdza Augustyna Koreckiego, Książąt Pomorskich, Tadeusza Kościuszki: от 13 до конца, Króla Jana Kazimierza, Krzysztofa Klenczona, Gen. Mariana Langiewicza, Lipowa, Władysława Łokietka, 3 Maja, Marynarzy, Mieszka I, Gen. Ludwika Mierosławskiego, Na Wydmach, Stefana Okrzei, Parkowa, Plac Rybaków, Emilii Plater, Platynowa, Pogodna, Polna, Księcia Józefa Poniatowskiego, Poznańska, Raclawicka, Rzemieślnicza, Skarpowa, Marii Skłodowskiej-Curie, Jana Sobieskiego: от 26

** границы районов не распространяются
на спортивные отделения*

**Szkoła Podstawowa z Oddziałami
Integracyjnymi nr 9 im. Gen. Władysława
Sikorskiego w Sopocie**

ul. Oskara Kolberga 15, 81-881 Sopot

tel.: 58 551 90 96

sp9@sp9.edu.pl

www.sp9.edu.pl

Aleja Niepodległości: четные числа от 860 до конца, Daniela Chodowieckiego, Władysława Cieszyńskiego, Junaków, Kaszubska, Oskara Kolberga, Józefa Kraszewskiego, Kujawska, Księżycowa, Łowicka, Łużycka, Małopolska, Mazowiecka, Jacka Malczewskiego, 23 Marca: числа 11, 13 и от 15 до конца, Obodrzców, Okrężna, Piaskowa, Podgórna, Henryka Sienkiewicza, Słoneczna, Tatrzańska, Wejherowska, Zacisze.

Zespół Szkół Specjalnych nr 5

ul. Kazimierza Wielkiego 14, 81-704 Sopot

Принимаются дети, имеющие справку
о необходимости специального образования.

tel.: 58 551 18 15

zss5sekretariat@sopot.pl

www.zss5sopot.pl

Государственные средние школы

**I Liceum Ogólnokształcące z Oddziałami
Mistrzostwa Sportowego
im. M. Skłodowskiej - Curie**

ul. Książąt Pomorskich 16/18, 81-749 Sopot

tel.: 58 551 14 93

szkola@1losopot.pl

www.1losopot.pl

**II Liceum Ogólnokształcące im. Bolesława
Chrobrego**

ul. Aleja Niepodległości 751, 81-838 Sopot

tel.: 58 551 11 84

lo2@sopot.pl

www.lo2.sopot.pl

**III Liceum Ogólnokształcące
im. Agnieszki Osieckiej**

ul. Oskara Kolberga 15, 81-881 Sopot

tel.: 58 550 69 81

sekretariat@3lo.sopot.pl

www.3lo.sopot.pl

Zespół Szkół Technicznych

ul. Wejherowska 1

81-814 Sopot

tel.: 58 551 11 92

sekretariat@zstsopot.pl

www.zshsopot.edupage.org

**Centrum Kształcenia Ustawicznego
im. Bohaterów Wybrzeża**

ul. Tadeusza Kościuszki 22-24, 81-704 Sopot

tel.: 58 551 00 11

cku@ckusopot.pl

www.ckusopot.pl

Молодежный Совет города Сопот

Молодежный Совет города Сопот официально работает с ноября 2020 года. Он занимается поддержкой молодежи Сопота. В настоящее время существуют комитеты по рекламе, психическому здоровью, образованию, спорту и отдыху.

Молодежный городской совет организует семинары и дебаты, информирует молодых жителей Сопота об интересных инициативах, волонтерстве и других мероприятиях. Он сотрудничает со школами. Членами Молодежного совета являются ученики 7 и 8 классов начальных школ и ученики средних школ, посещающие школы города Сопот.

контакт

Председатель Молодежного совета города Сопот
Urząd Miasta Sopotu, ul. Tadeusza Kościuszki 25/27, 81-704 Sopot
кабинеты 60-63, 1 эт.

tel.: 58 52 13 672 / 58 52 13 673

mrms@sopot.pl

Психолого-педагогический консультационный центр

Является учреждением, основанным на оказании психолого-педагогической помощи детям и молодежи, в том числе логопедической, помощи в выборе направления образования и профессии, а также психолого-педагогической помощи родителям и педагогам в области воспитания и обучения детей и молодежи

контакт

ul. Władysława IV 23, 81-742 Sopot

tel.: 58 551 51 33

ppp@poradniasopot.pl

II. Охрана здоровья

Если вы заболели, в Польше вы можете получить бесплатное медицинское обслуживание на основе NFZ, т.е. национальной системы всеобщего медицинского обслуживания.

Вы выбираете своего врача первичной медицинской помощи, подав письменное заявление в выбранную вами клинику. Это можно сделать через учетную запись пациента в Интернете. Подробности на сайте pacjent.gov.pl

Не забудьте предоставить врачу медицинскую книжку ребенка, переведенную на польский язык, особенно с вакцинами, полученными в вашей стране или стране рождения! Обратитесь к своему лечащему врачу, чтобы сдать медицинскую книжку вашего ребенка!



Социальное обеспечение

Городской Центр Социальной Помощи Miejski Ośrodek Pomocy Społecznej - MOPS) Формы поддержки зависят от статуса и типа вида на жительство в Польше. Некоторые виды помощи зависят от дохода и других критериев.

Примеры форм поддержки:

- кров и питание, необходимая одежда
- целевое пособие для обеспечения основных жизненных потребностей
- денежные пособия на содержание или покрытие расходов, связанных с изучением польского языка
- уплата страховых взносов на медицинское страхование
- социальная работа, консультации специалистов (например, психологические, юридические)
- помощь в рамках Индивидуальной

программы интеграции; финансовые средства от государственной администрации через Поморское воеводское управление

- пособия для семей и ухаживающих (для семей с детьми и ухаживающих за людьми с ограниченными возможностями)

Чтобы узнать, на какую поддержку вы имеете право, обратитесь к социальному работнику.

Отдел Социальной Работы
ul. Kolejowa 14, 80-001 Sopot

tel.: 58 551 17 10,

С понедельника по пятницу 7:30-15:30

www.mopssopot.pl

Список клиник в Сопоте

Medycyna Specjalistyczna Zakład Opieki Zdrowotnej

ul. Grunwaldzka 36A, 81-754 Sopot

tel.: 58 551 49 44, 58 551 74 55,
58 555 01 39

rejestracja@medspec.pl

KARDIOTEL

ul. Jana z Kolna 16, 81-741 Sopot

tel.: 58 555 94 15/ 16

biuro@kardiotel.pl

NZOZ* MARMED

ul. Mariana Mokwy 7/1, 81-718 Sopot

tel.: 58 551 01 36

marmedsopot@gmail.com

Centrum Medyczne SOPMED

ul. Bolesława Chrobrego 6/8, 81-756 Sopot

tel.: 58 555 26 00, 58 506 54 55

biuro@sopmed.pl

"BRODWINO" Maria Łukaszewicz

ul. Oskara Kolberga 7, 81-881 Sopot

tel.: 58 551 96 67

NZOZ JEDYNKA – Agata Zaborowska-Bajko, Joanna Manowska

ul. Oskara Kolberga 7, 81-881 Sopot

tel.: 58 551 55 36

nzozejdynka@wp.pl

A.B.C. FAMILY MED

ul. Małopolska 42A, 81-813 Sopot

tel.: 58 550 55 66, 58 550 66 55

abc@family.med.pl

Przychodnia Lekarska Nowy Chełm

ul. 23 Marca 79A, 81-820 Sopot

tel.: 58 770 44 80

sopot@przychodniachelm.pl

NZOZ Medicus

al. Niepodległości 747/1, 81-840 Sopot

tel.: 58 551 26 49

nzoz.medicus.sopot@o2.pl

Caritas Archidiecezji Gdańskiej

Поликлиника (кабинет) медсестры первой
медицинской помощи

al. Niepodległości 778, 81-805 Sopot

hospicjumgd@caritas.pl

Ночной и рождественский уход (Носна і Świąteczna Opieka Chorych - NOCH)

ul. Bolesława Chrobrego 10, 81-783 Sopot

tel.: 58 555 81 13, 58 555 81 14

в ночное время, выходные и праздничные
дни обеспечивается городской службой
скорой помощи

Время работы: 18:00 - 7:00 С понедельника
по пятницу и 24 часа в сутки по субботам,
воскресеньям и праздничным дням

* NZOZ – Негосударственное медицинское учреждение

III. Спорт и культура

Список учреждений с контактной информацией

Goyki 3 Art Inkubator

ul. Sobieskiego 26/4, 81-781 Sopot

tel.: 58 691 56 82

biuro@goyki3.pl

www.goyki3.pl

Miejski Ośrodek Sportu i Rekreacji

ul. Bitwy Pod Płowcami 67c, 81-731 Sopot

tel.: 58 550 12 15

sport.mosir@use.pl

www.mosir.sopot.pl

Młodzieżowy Dom Kultury

al. Niepodległości 763, 81-838 Sopot

tel.: 58 551 41 31

mdk@sopot.pl

www.mdk.sopot.pl

Muzeum Sopotu

ul. Księcia Józefa Poniatowskiego 8,
81-724 Sopot

tel.: 58 551 22 66

sekretariat@muzeumsopotu.pl

www.muzeumsopotu.pl

Państwowa Galeria Sztuki

ul. Plac Zdrojowy 2, 81-720 Sopot

tel.: 58 58 551 06 21

sekretariat@pgs.pl

www.pgs.pl

Pływalnia kryta MOSiR

ul. J.J. Haffnera 57, 81-715 Sopot

tel.: 58 551 68 42 / 697 025 493

plywalnia.mosir@use.pl

www.mosir.sopot.pl

Skansen Archeologiczny - Grodzisko w Sopocie

ul. J. J. Haffnera 63, 81-715 Sopot

tel.: 58 340 66 00

grodzisko@archeologia.pl

www.archeologia.pl

Sopocka Szkoła Muzyczna I stopnia im. Stanisława Moniuszki

ul. Obr. Westerplatte 18/20, 81-706 Sopot

tel.: 58 551 26 28

ssm@sopockaszkolamuzyczna.pl

www.sopockaszkolamuzyczna.pl

Sopockie Ognisko Plastyczne

ul. Księżycowa 3b , 81-821 Sopot

tel.: 58 551 41 14

sop@sopot.pl

www.ogniskoplastyczne.pl

Библиотеки

Broadway

ul. Oskara Kolberga 9, 81-881 Sopot

tel.: 58 551 98 40

filia7@mbp.sopot.pl

Filia 2

ul. Kraszewskiego 26, 81-815 Sopot

tel.: 58 551 88 77

filia2@mbp.sopot.pl

Filia 6 im. Ireny Suchorzewskiej

ul. 23 marca 77C, 81-820 Sopot

tel.: 58 551 48 81

filia6@mbp.sopot.pl

Filia 8

ul. Mazowiecka 26, 81-862 Sopot

tel.: 58 550 66 74

filia8@mbp.sopot.pl

Koc i Książka

ul. Kazimierza Wielkiego 14, 81-773 Sopot

tel.: 58 551 51 12

filia5@mbp.sopot.pl

Miniteka

ul. Obrońców Westerplatte 16, 81-706 Sopot

tel.: 58 551 12 87 w. 23

wypozyczalnia@mbp.sopot.pl

Sopoteka - галерея мультимедийной культуры

Sopoteka - galeria kultury multimedialnej

ul. Tadeusza Kościuszki 14, 81-704 Sopot

tel.: 601 747 838

sopoteka@mbp.sopot.pl

Для читателей в Сопотеке доступны книги на четырех иностранных языках: английском, немецком, белорусском и русском. Англоязычная литература находится на книжной полке в зоне "тихой работы", которая, если смотреть от стола выдачи, является пятым и последним книжным шкафом.

Книги на немецком, белорусском и русском языках расположены на полках под прессой, их можно найти, войдя в библиотеку Сопота с эскалатора налево.



Городская публичная библиотека

Miejska Biblioteka Publiczna

mbp.sopot.pl

biblioteka //
sopocka

Карта жителя Сопота

Карта жителя Сопота (Sopocka Karta Mieszkańca) - карта, которую каждый житель курорта может получить в муниципальном офисе. Карта дает право на скидки почти в 100 местах.

Скидки распространяются в основном на рестораны, гостиницы, культурные и спортивные объекты и многочисленные услуги, включая медицинские услуги в отдельных учреждениях Сопота.



Карту Сопота может получить:

- Лицо, зарегистрированное для постоянного или временного проживания на срок более года. *При получении карты этот факт будет подтвержден в регистре населения сотрудником мэрии.*
- Лицо, уплачивающее подоходный налог в Сопоте
При получении карты предъявите форму PIT или CIT за предыдущий отчетный год.
- Несовершеннолетний, родитель которого платит налог в Сопоте
При получении карты предъявите школьный пропуск или свидетельство о рождении.

Владение недвижимостью в Сопоте и уплата налога на недвижимость не дает права на получение Карты Сопота.

Номера экстренных служб

112

На помощь!

997

Полиция

998

Пожарная
экстренная
часть

999

Скорая
экстренная
помощь

991

Энергетическая
экстренная
помощь

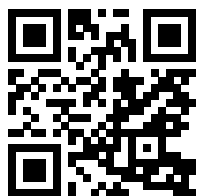
992

Газовая
экстренная
помощь

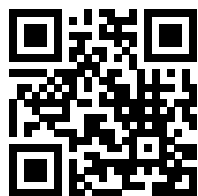
994

Водная
экстренная
помощь

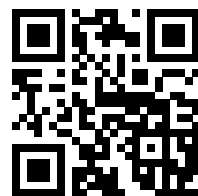
Полезные ссылки



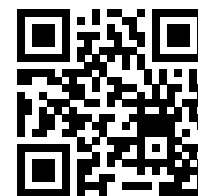
www.sopot.pl



bip.sopot.pl



kuratorium.gda.pl



zpe.gov.pl

